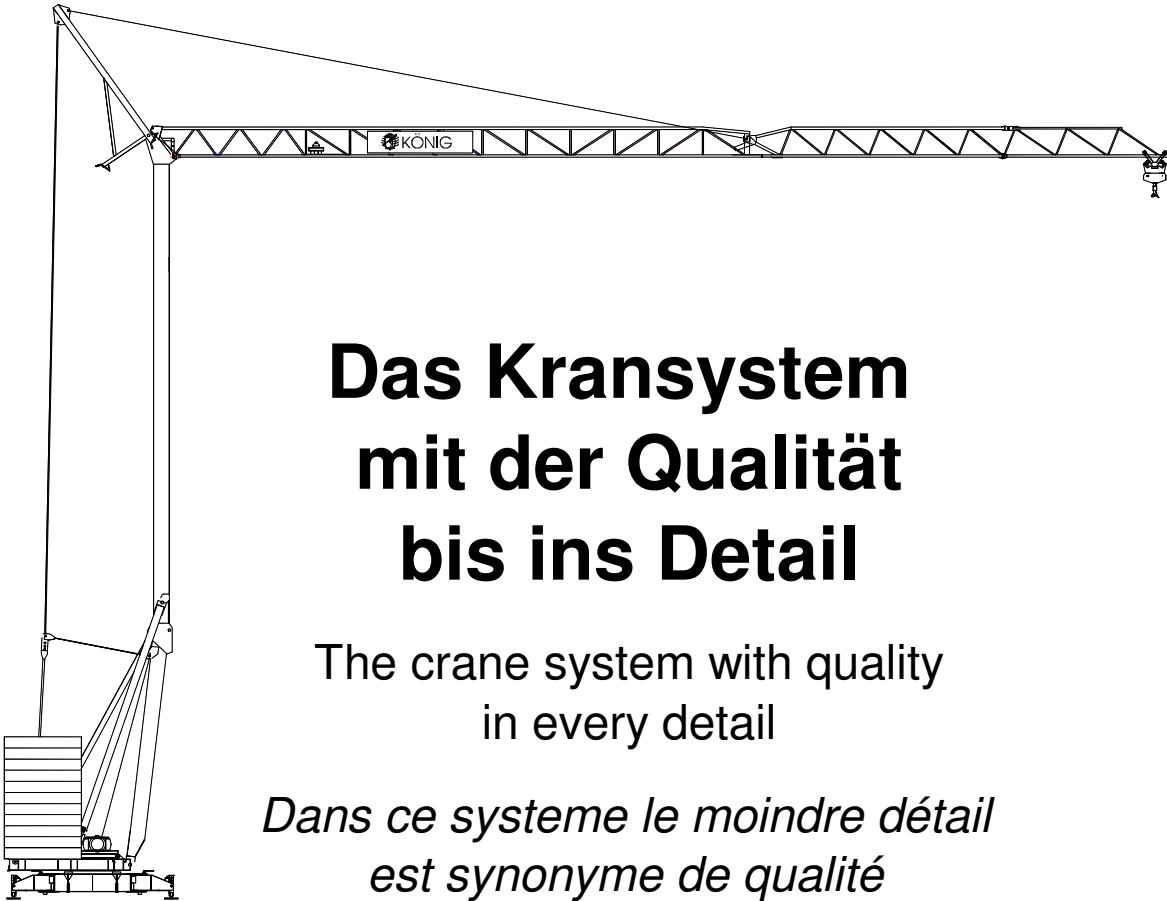


# Turmdrehkran K 1020 E

Self-erecting Crane    *Grue à tour*



## Das Kransystem mit der Qualität bis ins Detail

The crane system with quality  
in every detail

*Dans ce systeme le moindre détail  
est synonyme de qualité*



DIN 15018 - H1 - B3



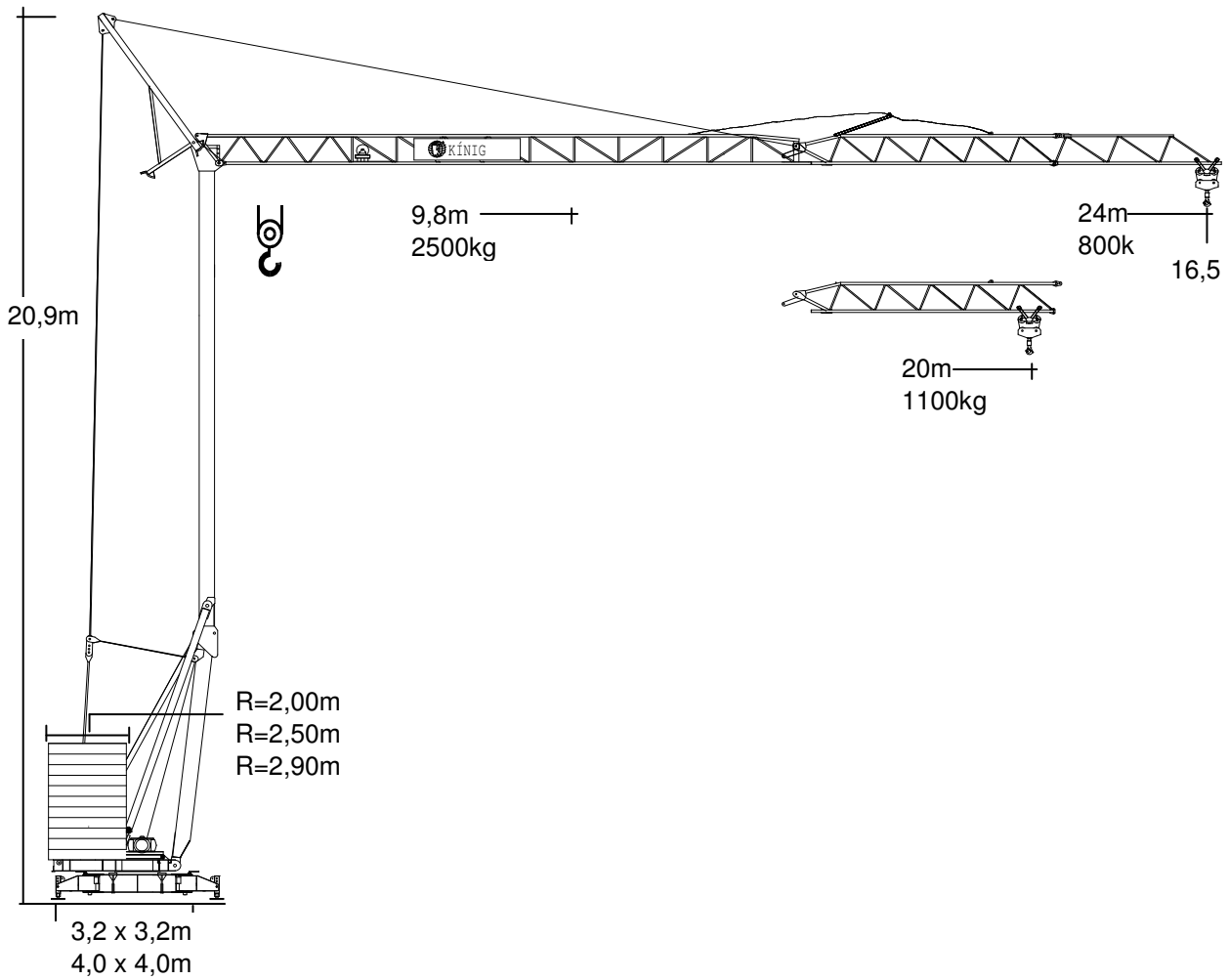
**KÖNIG-KRANE®**


# K 1020 E

Technische Daten

Technical data

Caractéristiques techniques

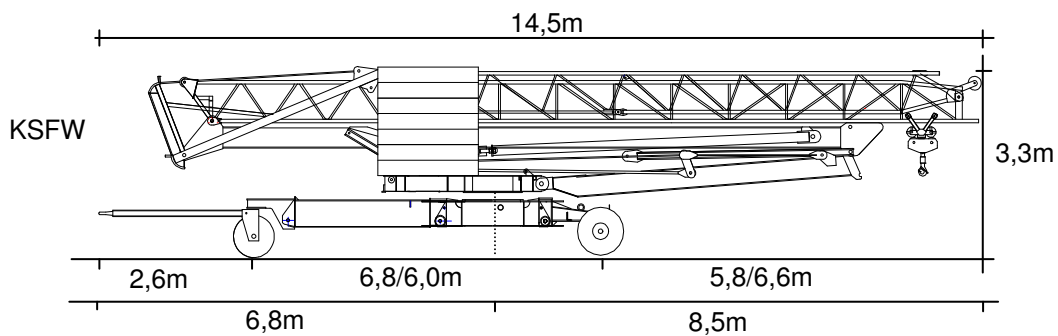


	<b>In Betrieb</b> In service <i>En service</i>	<b>außer Betrieb</b> Out of service <i>Hors service</i>
<b>Eckdrücke</b> Reactions <i>Réaction</i>	12,5 t	11,9 t

## Straßentransport

Transport by road

*Transport sur la route*



# K 1020 E



Technische Daten

Technical data

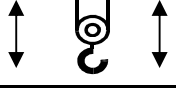
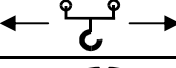

Caractéristiques techniques


## Ausladung und Tragfähigkeit

Radius and capacity *Portée et charge*

Ausladung		max. Tragkr.		m x kg											
m		t	m	13	14	15	16	17	18	19	20	21	22	23	24
24		2,5	9,8	1740	1590	1450	1340	1240	1160	1080	1010	950	900	850	800
20		2,5	10,4	1880	1720	1580	1450	1350	1260	1170	1100				

## Geschwindigkeiten Speeds Vitesses

	Stufe	Step	Cran	m/min.	kg	kW
	1			4	2500	3,5
	2			16	2500	9
	3			32	1100	11
	1			20		1,1
	2			40		1,5
	0-1			U/min. sl./min. tr./min.		2,2

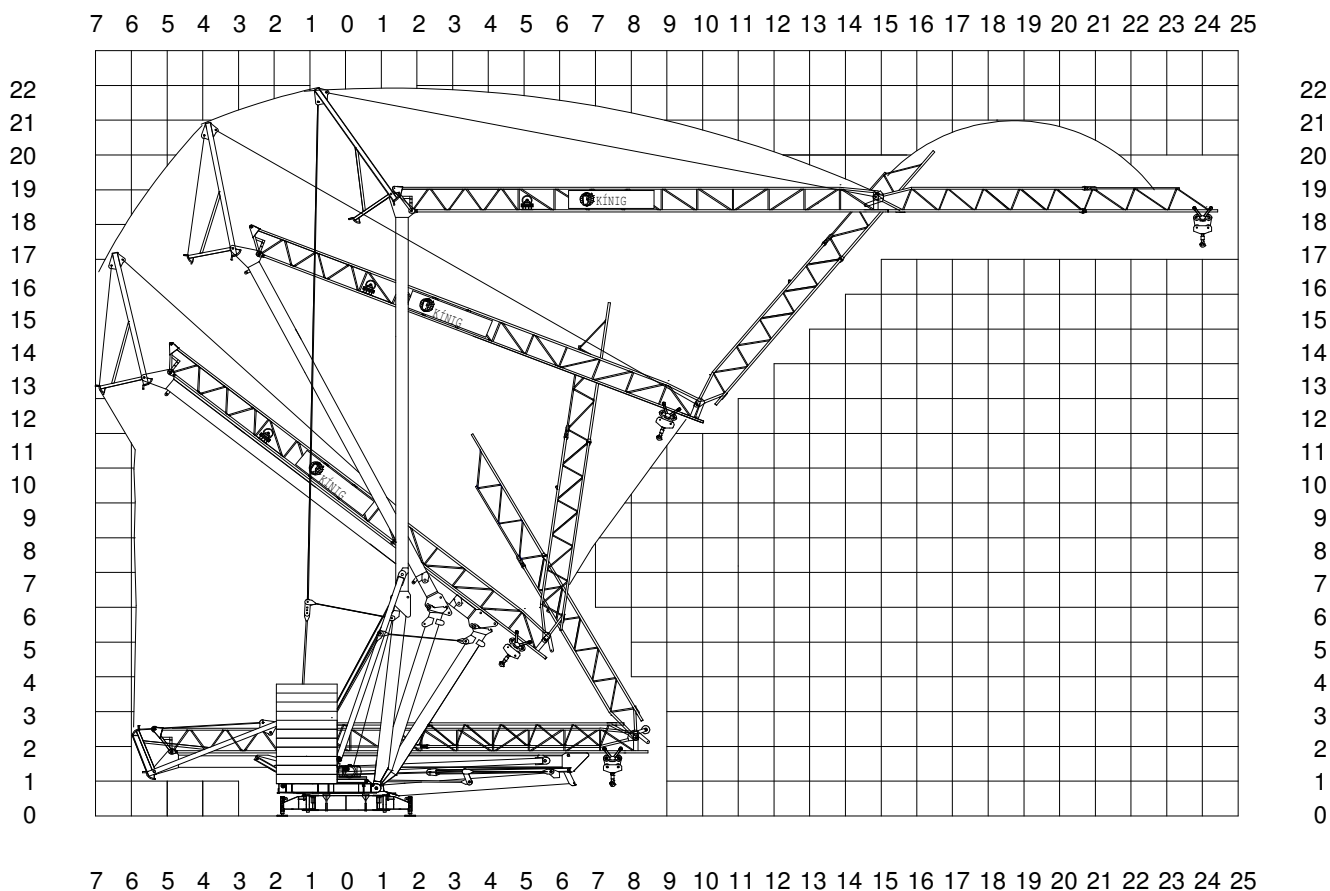
	<b>Leitungsquerschnitt bis 50 m</b> Cross section of cable up to <i>Section de cable jusque à</i> 5x10 <sup>2</sup>	<b>Betriebsspannung</b> Operation voltage <i>Tension de service</i> 400 V	<b>Frequenz</b> Frequency <i>Fréquence</i> 50 Hz	<b>Gesamtanschlußwert</b> Power requirement <i>Puissance requise</i> 13,2 kVA (14,7 KW)
---	--	--	---	--

## Gewichte Weight Poids

<b>Zentralballast</b> Central ballast weight <i>Lest de base</i>		<b>3,2 x 3,2m</b> 7,6 t	<b>4,0 x 4,0m</b> 7,6 t	<b>Transportgewicht ca.*</b> Transport weight approx. <i>Poids de transport env.</i>	18,2 t
<b>Gegengewicht</b> Counterweight <i>Contrepoids</i>	R=2,0 R=2,5 R=2,9	6x1,25t 4x1,25t ---	7,5 t 5,0 t ---	8x0,7t 4x0,7t 0 t	<b>Konstruktionsgewicht ca.</b> Dead weight approx. <i>Poids de la construction env.</i>
					8,2 t

\* inkl. Transportachse und -adapter.

## Montage Mounting Montage



**König Baumaschinen-Vertrieb GmbH**  
Postfach 1164 - D-53563 Asbach/Ww.  
D-53567 Asbach-Schöneberg  
Tel.: ++49 (0)2683 / 9172-0  
Fax: ++49 (0)2683 / 9172-10  
eMail: info@koenig-krane.de  
Internet: www.koenig-krane.de

Ihr König-Fachhändler: