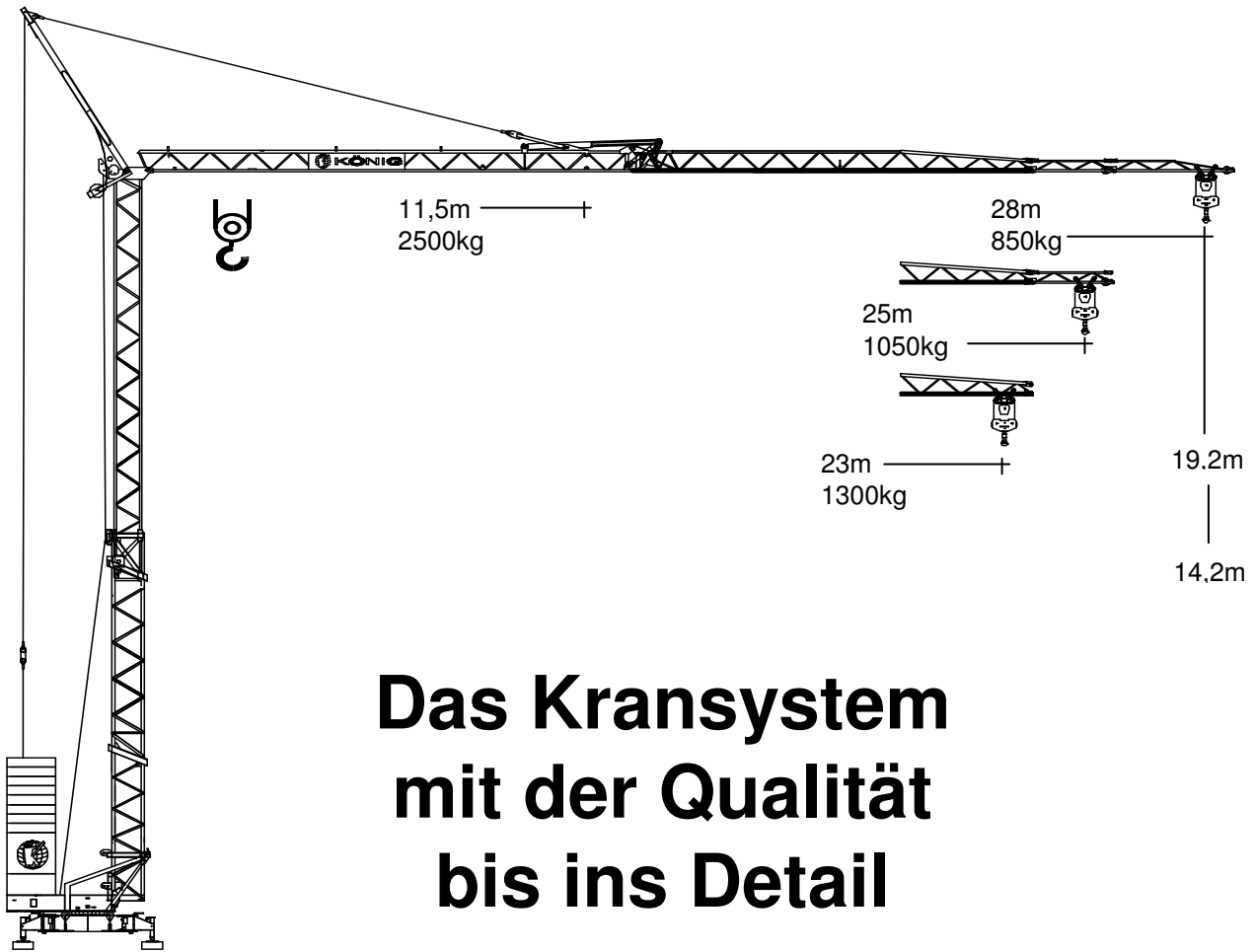


Turmdrehkran K 1025 TH

Self-erecting Crane Grue à tour



Das Kransystem mit der Qualität bis ins Detail

The crane system with quality
in every detail

*Dans ce systeme le moindre détail
est synonyme de qualité*



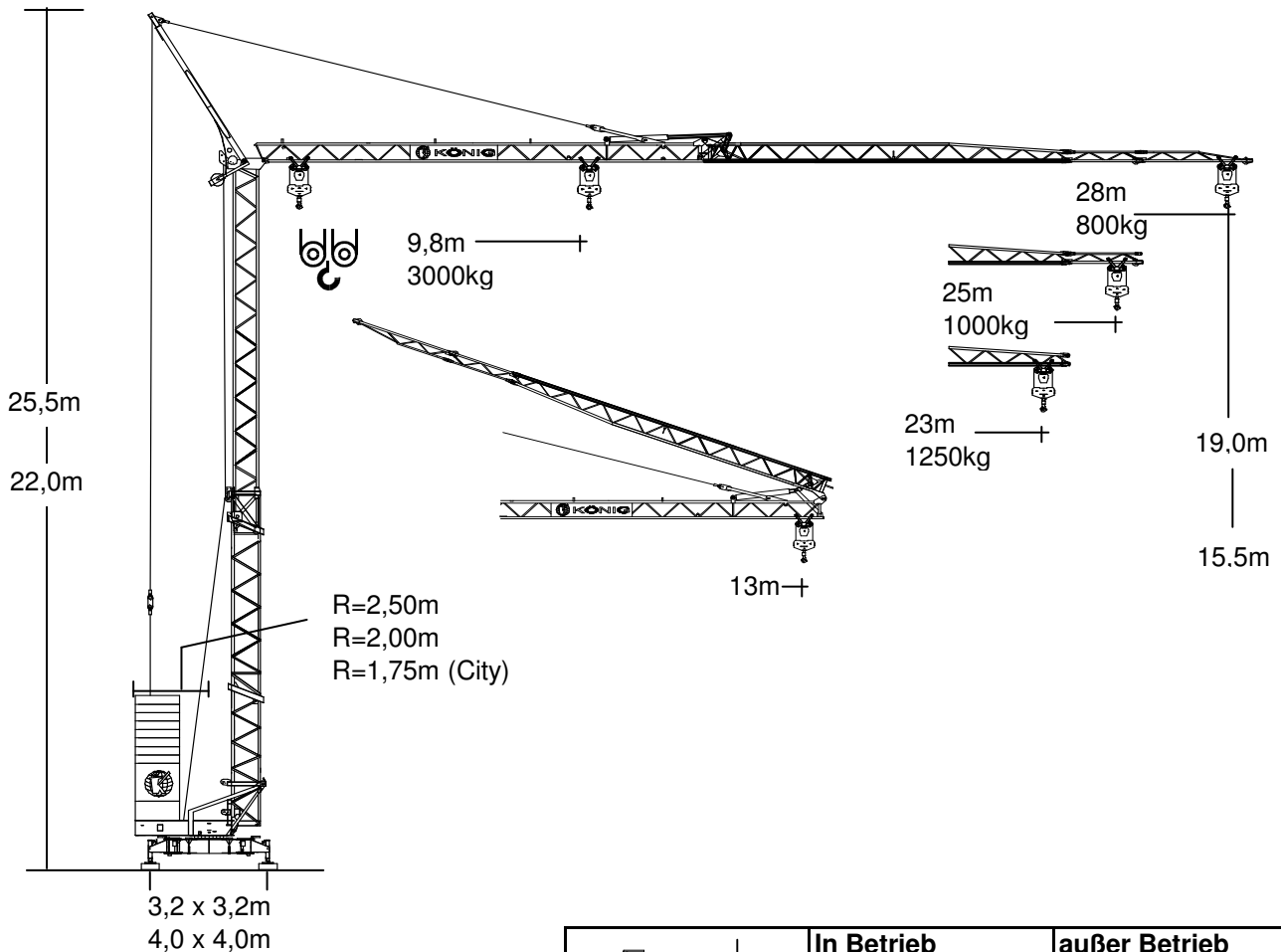
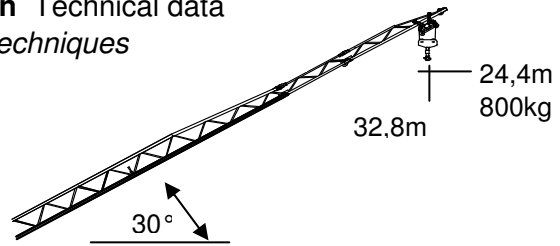
DIN 15018 - H1 - B3

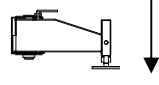


KÖNIG-KRANE®

K 1025 TH

Technische Daten Technical data
Caractéristiques techniques

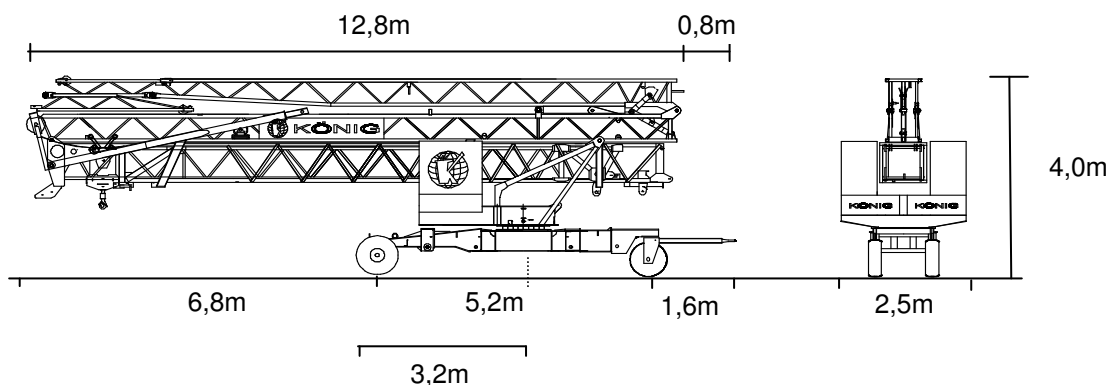


	In Betrieb In service <i>En service</i>	außer Betrieb Out of service <i>Hors service</i>
Eckdrücke Reactions <i>Réaction</i>	17,8 t	12,7 t

Straßentransport

Transport by road

Transport sur la route



Ausladung und Tragfähigkeit

Radius and capacity *Portée et charge*

Ausladung		max. Tragkr.		m x kg											
m	0°	t	m	12	14	16	18	20	22	23	24	25	26	27	28
28		2,5	11,5	2380	1980	1690	1470	1290	1150	1090	1040	990	940	900	850
25		2,5	12,2	2500	2110	1800	1570	1380	1240	1170	1110	1050			
23		2,5	13,3	2500	2350	2010	1750	1550	1380	1300					
30°		Ausl. (m)		10,6	12,3	14,1	15,8	17,5	19,2	20,1	21,0	21,8	22,7	23,6	24,4
30°		HH (m)		24,8	25,8	26,8	27,8	28,8	29,8	30,3	30,8	31,3	31,8	32,3	32,8

Ausladung		max. Tragkr.		m x kg											
m	0°	t	m	11	12	13	14	15	16	18	20	22	23	25	28
28		1,5	17,1	1500	1500	1500	1500	1500	1500	1410	1230	1090	1030	930	800
		3,0	9,8	2580	2320	2100	1920	1760	1630	1410	1230	1090	1030	930	800
25		1,5	18,1	1500	1500	1500	1500	1500	1500	1500	1320	1180	1110	1000	
		3,0	10,3	2760	2480	2250	2050	1890	1740	1510	1320	1180	1110	1000	
23		1,5	19,8	1500	1500	1500	1500	1500	1500	1500	1500	1320	1250		
		3,0	11,2	3000	2770	2510	2290	2110	1950	1690	1490	1320	1250		

Geschwindigkeiten Speeds Vitesses

	Stufe Step Cran	m/min.	kg	kW
	1	6 - 3	2500 - 3000	3,5
	2	22 - 11	2500 - 3000	9
	3	44 - 22	1100 - 2200	11
	1	20		1,1
	2	40		1,5
	0-1	U/min. sl./min. tr./min.		3,0



Leitungsquerschnitt bis 50 m
Cross section of cable up to
Section de cable jusque à
5x10²

Betriebsspannung
Operation voltage
Tension de service
400 V

Frequenz
Frequency
Fréquence
50 Hz

Gesamtanschlußwert
Power requirement
Puissance requise
13,2 kVA (15,5 KW)

Gewichte Weight Poids

Zentralballast	3,2x3,2m		4,0x4,0m		Transportgewicht ca.**
Central ballast weight	5,9 t		5,9 t		Transport weight approx. 17,65 t
<i>Lest de base</i>					<i>Poids de transport env.</i>
Gegengewicht	R=1,75*	18x1,25t	22,5 t	xxx	Konstruktionsgewicht ca.
Counterweight	R=2,00	9x1,5t	13,5 t	7x1,5t 10,5 t	Dead weight approx. 10,0 t
<i>Contrepoids</i>	R=2,50	7x1,5t	10,5 t	5x1,5t 7,5 t	<i>Poids de la construction env.</i>

* ohne Zentralballast.

** inkl. Transportachse KSF1 und -adapter.

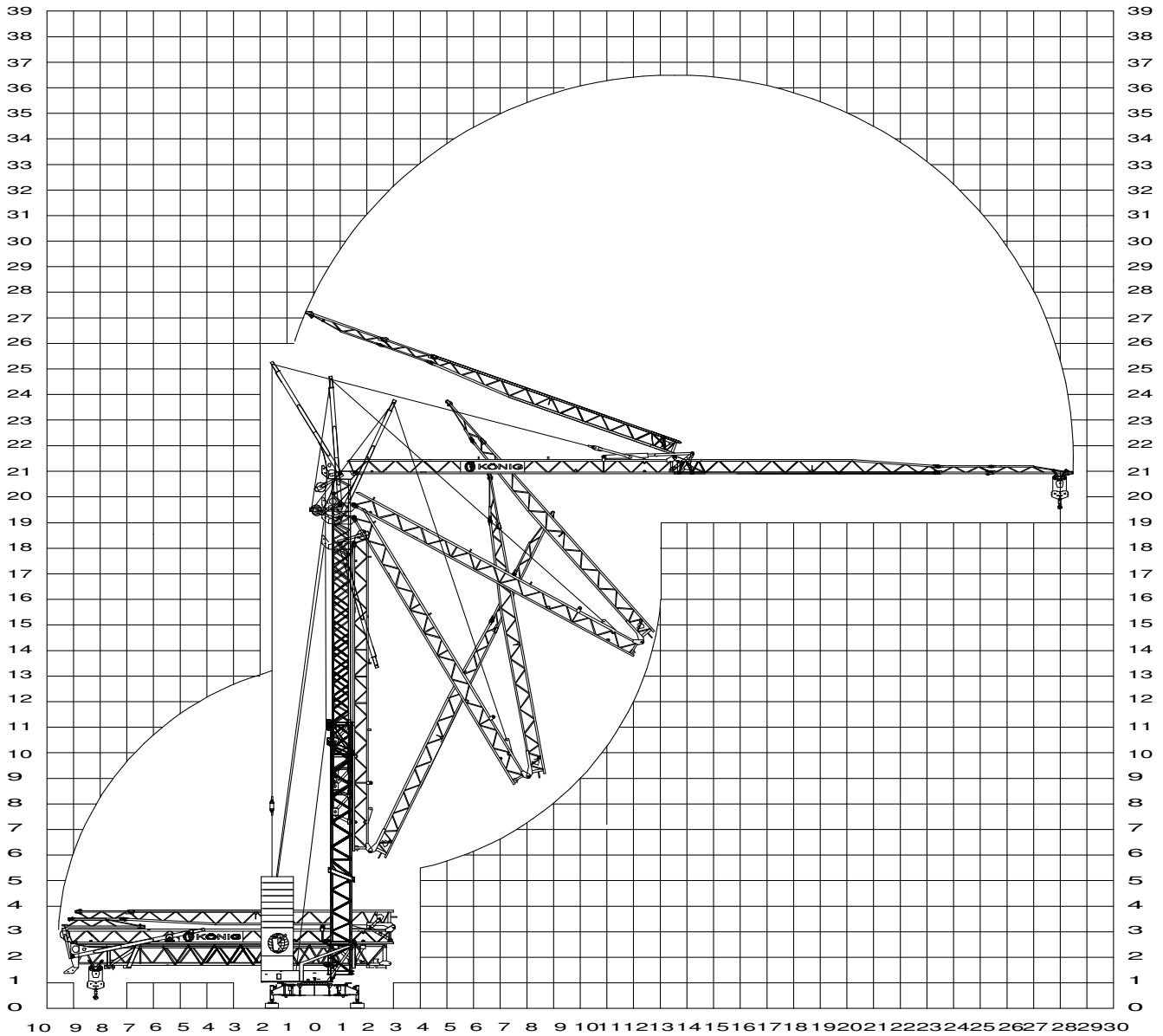
K 1025 TH

Technische Daten

Technical data

Caractéristiques techniques

Montage Mounting Montage



König Baumaschinen-Vertrieb GmbH

Postfach 1164 - D-53563 Asbach/Ww.

D-53567 Asbach-Schöneberg

Tel.: ++49 (0)2683 / 9172-0

Fax: ++49 (0)2683 / 9172-10

eMail: info@koenig-krane.de

Internet: www.koenig-krane.de

Ihr König-Fachhändler: