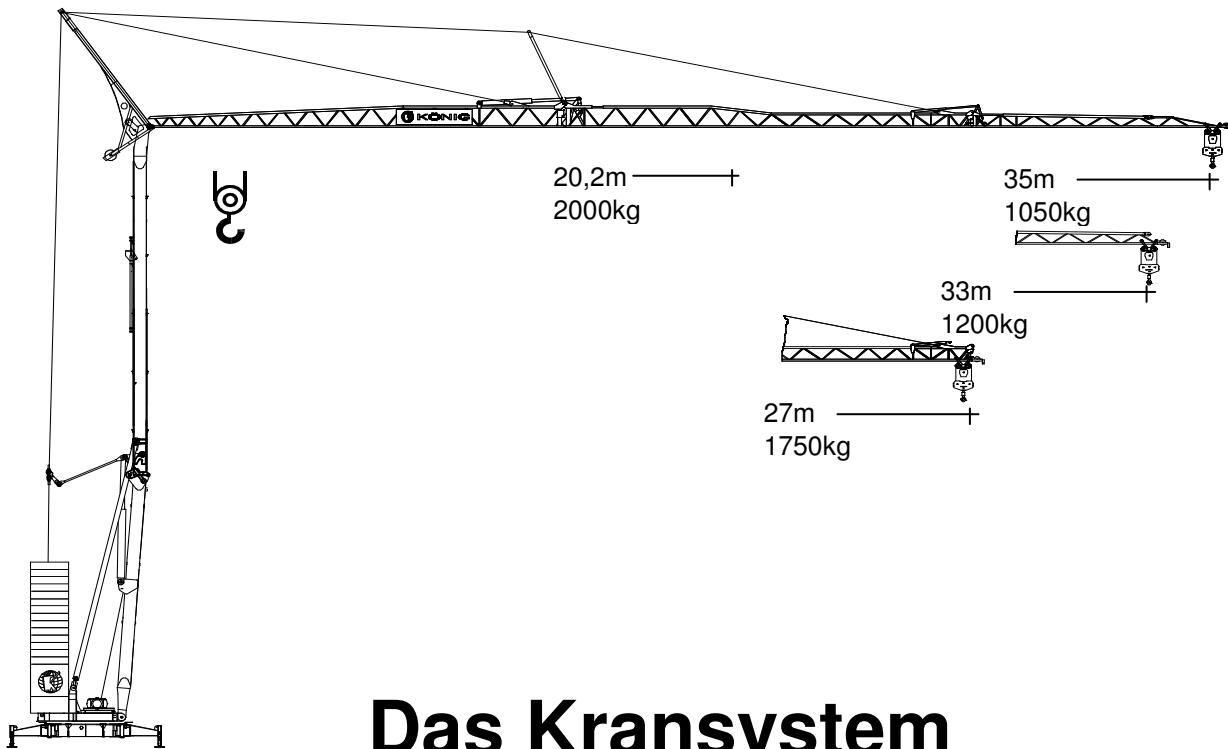


Turmdrehkran K 1035 H-2

Self-erecting Crane Grue à tour



Das Kransystem mit der Qualität bis ins Detail

The crane system with quality
in every detail

*Dans ce système le moindre détail
est synonyme de qualité*

CE

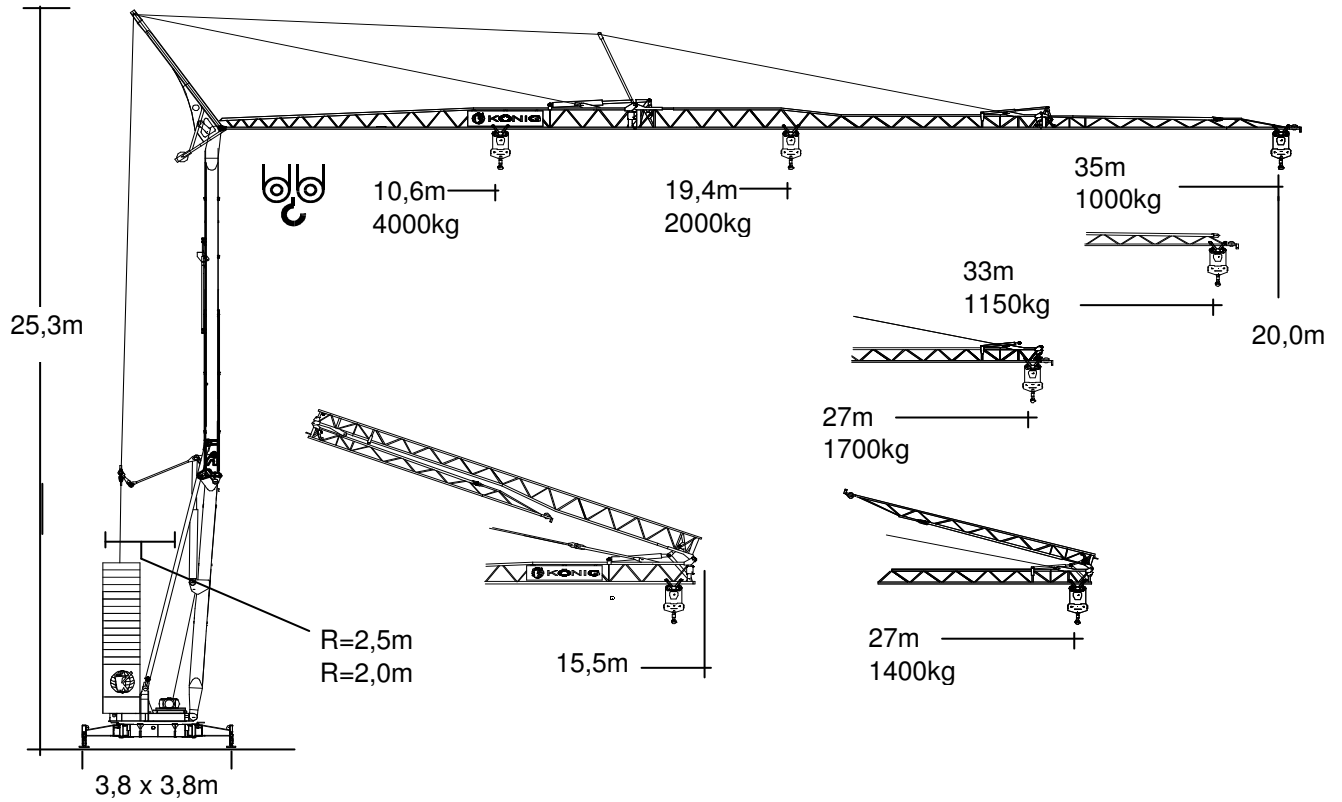
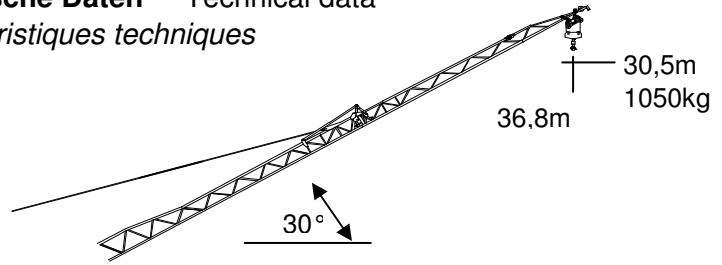
DIN 15018 - H1 - B3

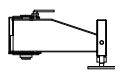


KÖNIG-KRANE®

K 1035 H-2

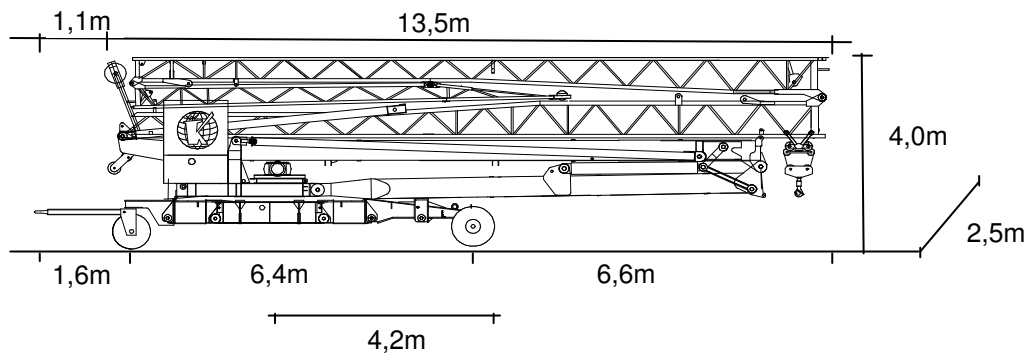
Technische Daten Technical data
 Caractéristiques techniques



	In Betrieb In service <i>En service</i>	außer Betrieb Out of service <i>Hors service</i>
Eckdrücke Reactions <i>Réaction</i>	24 t	21 t

Straßentransport

Transport by road *Transport sur la route*



K 1035 H-2

Technische Daten Technical data Caractéristiques techniques

Ausladung und Tragfähigkeit Radius and capacity *Portée et charge*

Ausladung		max. Tragkr.		m x kg											
m	0°	t	m	19	20	22	24	26	27	30	31	32	33	34	35
35		2,0	20,2	2000	2000	1810	1640	1490	1430	1260	1210	1170	1130	1090	1050
33		2,0	21,3	2000	2000	1920	1740	1590	1520	1340	1290	1240	1200		
27		2,0	24,0	2000	2000	2000	2000	1830	1750						
30°		Ausl. (m)		16,7	17,5	19,2	21,0	22,7	23,6	26,2	27,0	27,9	28,8	29,6	30,5
30°		HH (m)		28,8	29,3	30,3	31,3	32,3	32,8	34,3	34,8	35,3	35,8	36,3	36,8

Ausladung		max. Tragkr.		m x kg											
m	0°	t	m	10	13	15	17	19	21	23	25	27	30	33	35
35		2,0	19,4	2000	2000	2000	2000	2000	1860	1670	1520	1390	1230	1100	1030
		4,0	10,6	4000	3200	2700	2340	2050	1830	1640	1490	1360	1200	1070	1000
33		2,0	20,6	2000	2000	2000	2000	2000	1980	1790	1620	1490	1320	1180	
		4,0	11,1	4000	3410	2883	2490	2190	1950	1760	1590	1460	1290	1150	
27		2,0	23,4	2000	2000	2000	2000	2000	2000	2000	1890	1730			
		4,0	12,6	4000	3950	3340	2890	2550	2270	2040	1860	1700			

Geschwindigkeiten Speeds Vitesses

	Stufe Step Cran	m/min.	kg	kW
	1	6 - 3	2000 - 4000	3,5
	2	22 - 11	2000 - 4000	9 PU
	3	44 - 22	1100 - 2200	11
	1	6 - 3	2000 - 4000	
	2	22 - 11	2000 - 4000	11 FU
	3	44 - 22	1100 - 2200	
	1	20		1,1 PU
	2	40		1,5
		0-50		3 FU
	0-0,8	U/min. sl./min. tr./min.		3 FU



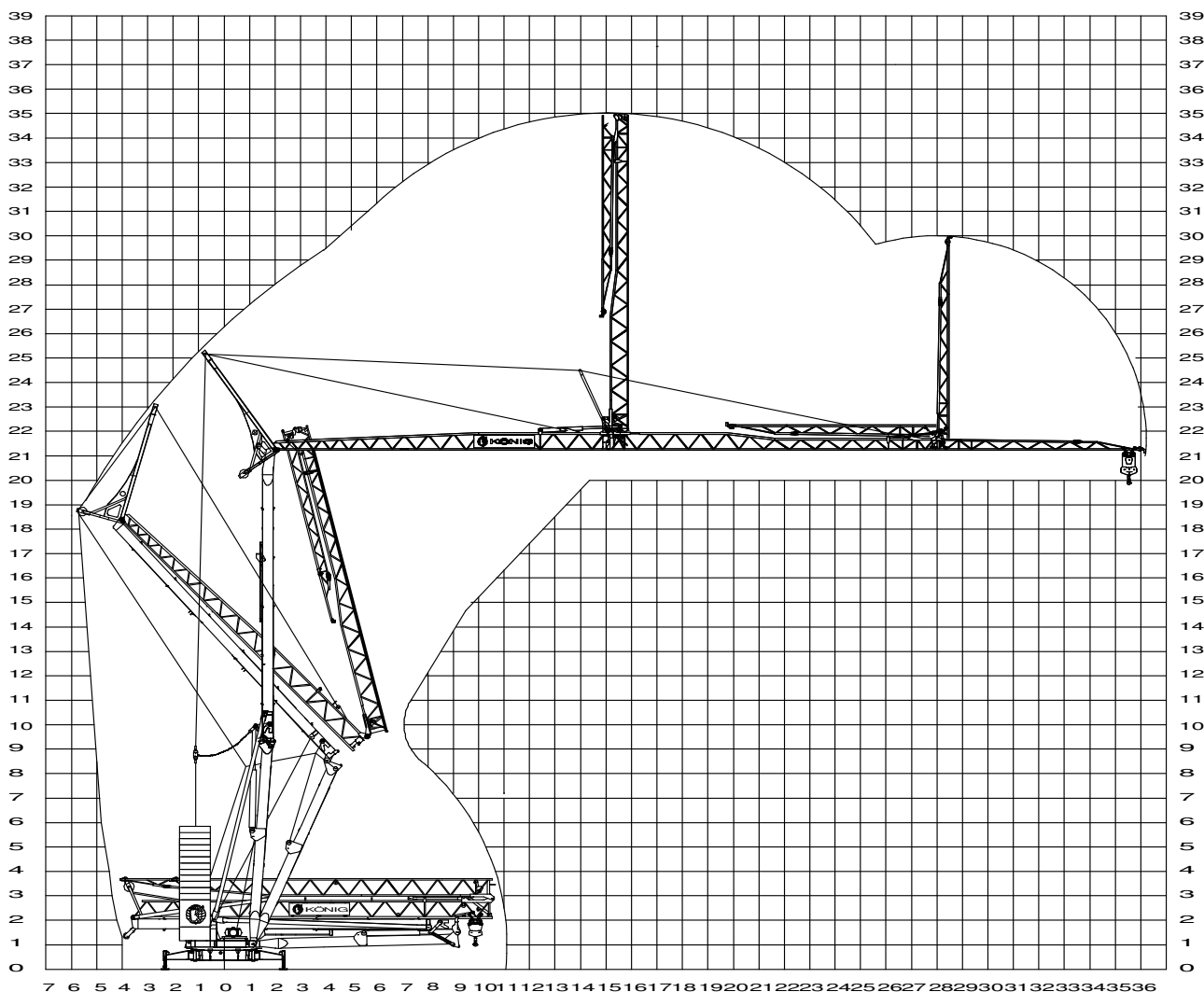
Leitungsquerschnitt bis 50 m
Cross section of cable up to
Section de cable jusque à
5x10²

Betriebsspannung
Operation voltage
Tension de service
400 V

Frequenz
Frequency
Fréquence
50 Hz

Gesamtanschlußwert
Power requirement
Puissance requise
13,2 kVA (15,5 KW)

Montage Mounting Montage



Gewichte Weight Poids

Zentralballast				Transportgewicht ca.*	
Central ballast weight		5,9 t		Transport weight approx. 20,0 t	
<i>Lest de base</i>				<i>Poids de transport env.</i>	
Gegengewicht				Konstruktionsgewicht ca.	
Counterweight	R=2,5	12 x 1,5 t	18,0 t	Dead weight approx. 12,0 t	
<i>Contrepoids</i>	R=2,0	14 x 1,5 t	21,0 t	<i>Poids de la construction env.</i>	

* inkl. Transportachse KSFW1 und -adapter.

König Baumaschinen-Vertrieb GmbH

Postfach 1164 - D-53563 Asbach/Ww.
 D-53567 Asbach-Schöneberg
 Tel.: ++49 (0)2683 / 9172-0
 Fax: ++49 (0)2683 / 9172-10
 eMail: info@koenig-krane.de
 Internet: www.koenig-krane.de

Ihr König-Fachhändler: