

# Turmdrehkran K 31 S

Self-erecting Crane    Grue à tour



## Das Kransystem mit der Qualität bis ins Detail

The crane system with quality  
in every detail

*Dans ce système le moindre détail  
est synonyme de qualité*

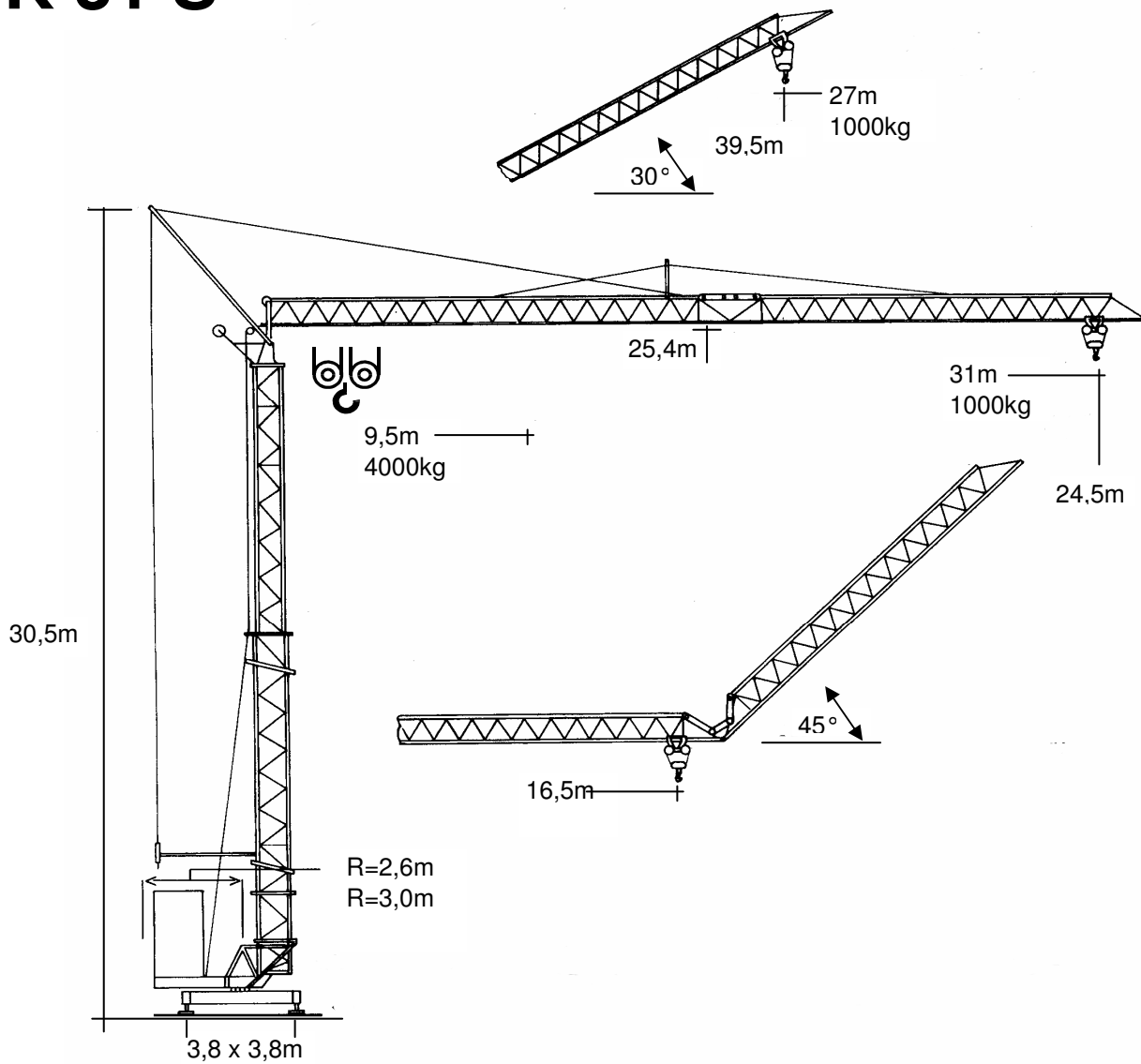
CE

DIN 15018 - H1 - B3



**KÖNIG-KRANE®**

# K 31 S

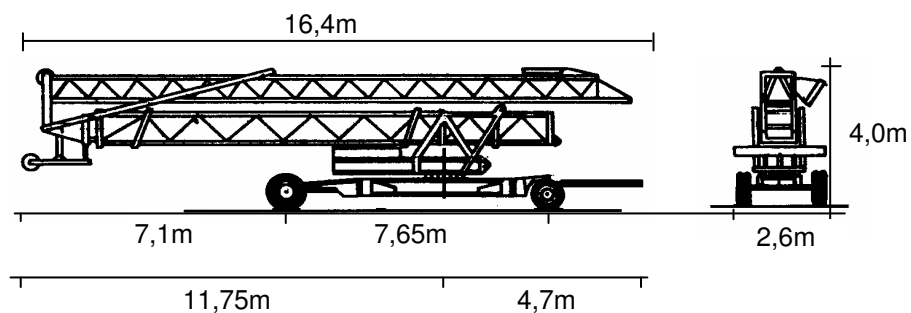


	<b>In Betrieb</b> In service <i>En service</i>	<b>außer Betrieb</b> Out of service <i>Hors service</i>
<b>Eckdrücke</b> Reactions <i>Réaction</i>	20,1 t	

## Straßentransport

Transport by road

*Transport sur la route*



# K 31 S

Technische Daten Technical data Caractéristiques techniques

## Ausladung und Tragfähigkeit Radius and capacity *Portée et charge*

Ausladung		max. Tragkr.		m x kg											
m	0°	t	m	9	10	12	14	16	18	20	22	24	26	28	31
31		2,0	18,0	2000	2000	2000	2000	2000	2000	1770	1580	1430	1300	1200	1060
30°		Ausl. (m)		7,9	8,8	10,5	12,3	14,0	15,7	17,5	19,2	20,9	22,7	24,4	27,0
30°		HH (m)		28,5	29	30	31	32	33	34	35	36	37	38	39,5

Ausladung		max. Tragkr.		m x kg											
m	0°	t	m	9	10	12	14	16	18	20	22	24	26	28	31
31		2,0	17,4	2000	2000	2000	2000	2000	1920	1700	1530	1380	1260	1150	1020
		4,0	9,5	4000	3800	3070	2560	2190	1910	1690	1510	1360	1240	1130	1000

## Geschwindigkeiten Speeds Vitesses

	Stufe Step Cran	m/min.	kg	kW
	1	6 - 3	2000 - 4000	3,5
	2	24 - 12	2000 - 4000	9
	3	48 - 24	1100 - 2200	11
	1	20		1,1
	2	40		1,5
	0-0,8	U/min. sl./min. tr./min.		2,2



**Leitungsquerschnitt bis 50 m**  
Cross section of cable up to  
*Section de câble jusque à*  
5x10<sup>2</sup>

**Betriebsspannung**  
Operation voltage  
*Tension de service*  
400 V

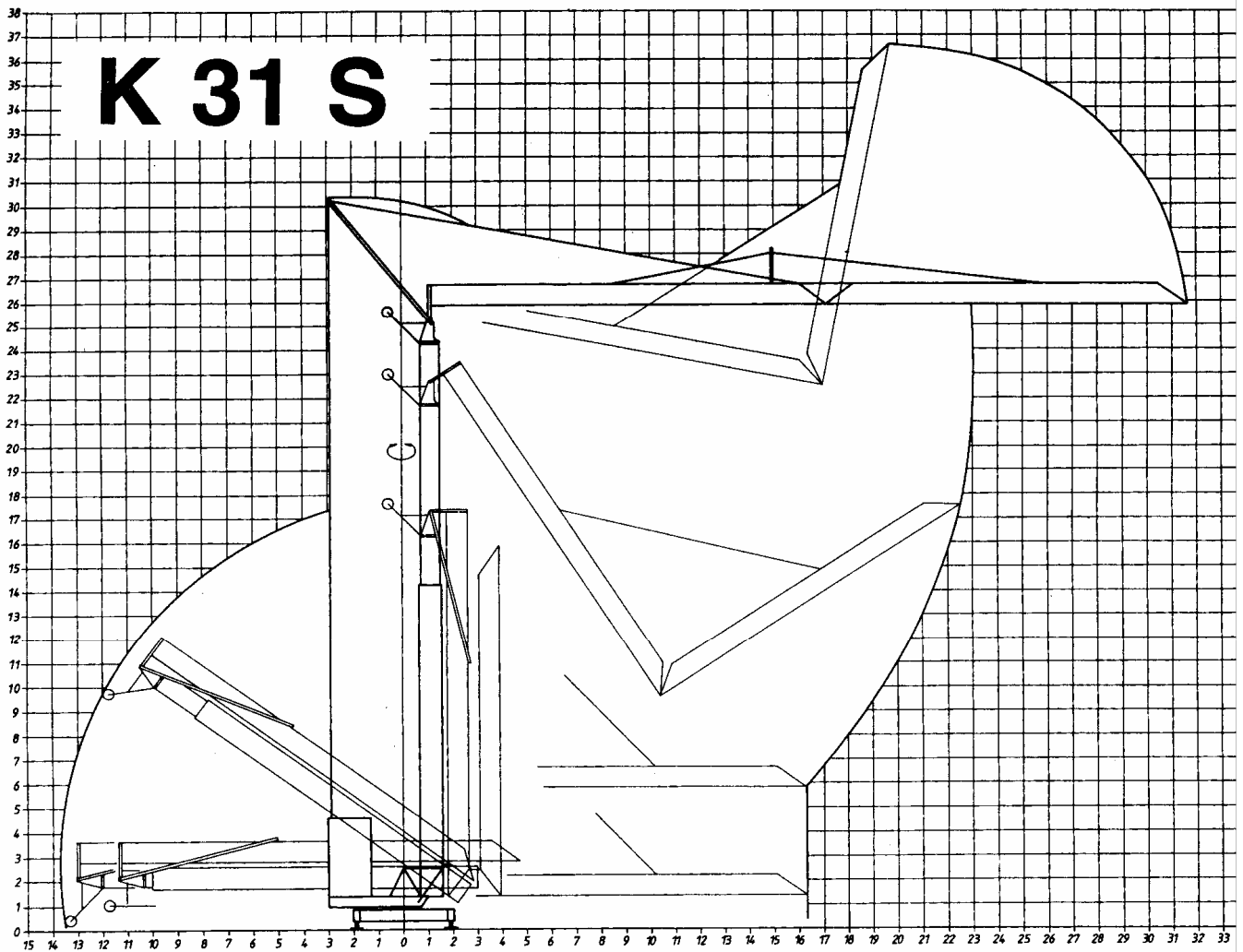
**Frequenz**  
Frequency  
*Fréquence*  
50 Hz

**Gesamtanschlußwert**  
Power requirement  
*Puissance requise*  
13,2 kVA (14,7 KW)

## Gewichte Weight Poids

<b>Konstruktionsgewicht ca.</b> Dead weight approx. <i>Poids de la construction env.</i>	15.500 kg	<b>Transportgewicht ca.*</b> Transport weight approx. <i>Poids de transport env.</i>	17.150 kg
<b>Gegengewicht</b> Counterweight <i>Contrepoids</i>	r = 2,6 m 22.550 kg (11xl) r = 3,0 m 20.500 kg (10xl)	* inkl. Transportachse KSFW	

## Montage Mounting Montage



**König Baumaschinen-Vertrieb GmbH**  
Postfach 1164 - D-53563 Asbach/Ww.  
D-53567 Asbach-Schöneberg  
Tel.: ++49 (0)2683 / 9172-0  
Fax: ++49 (0)2683 / 9172-10  
eMail: info@koenig-krane.de  
Internet: www.koenig-krane.de

Ihr König-Fachhändler: