

KÖNIG KRAN K37
Schnellmontage-Kran

Vorteile, die überzeugen

Transport auf abnehmbarem zweiachsigem Fahrgestell mit Luftdruckbremse nach den Vorschriften der STVZO. (Allgemeine Betriebserlaubnis liegt vor.)

Straßentransportlänge über alles gemessen nur 16,45 m.

Auf- und Abbau in kurzer Zeit ohne Montage bzw. Demontage von Kranteilen und Seilen beim 28m-Ausleger.

Betonballast – bestehend aus nur 12 Teilen. Den Ballast legt der Kran mit einem Hilfsausleger selbst auf.

Bei 30°-Stellung des Auslegers kann die Laufkatze mit Last fahren, wobei der horizontale Lastweg erhalten bleibt.

Bei 45°-Stellung des Auslegers kann der Kran bei festgesetzter Laufkatze arbeiten.

Ausleger und Mast liefern wir auf Wunsch in feuerverzinkter Ausführung. Einen besseren Rostschutz gibt es nicht!

Bedienung von der Kabine oder von jeder anderen Stelle der Baustelle durch tragbares Hebelsteuergerät.

Zwei Einsatzmöglichkeiten, stationär oder auf Schienen. Die abklappbaren Schienenradkästen können leicht und schnell gegen Kästen mit Abstützspindeln ausgetauscht werden.

Heben PS 28/28/5,4	gr. Gang kl. Gang Feingang	50 m/min. bis 25 m/min. bis 7 m/min. bis	2.000 kg 3.200 kg 3.200 kg
Drehen 1 x 6/4 PS	I. Stufe 0,5 U/min.	II. Stufe 1 U/min.	
Katzfahren 1 x 3/2 PS	I. Stufe 17,5 m/min.	II. Stufe 35 m/min.	
Fahren	I. Stufe 21,0 m/min.	II. Stufe 42 m/min.	
Kraftbedarf:	31 KVA	Konstruktionsgewicht	16 to
Betriebsspannung:	380 V 50 HZ	Ballastgewicht	18,5 to
Schienenprofil:	Preußen 6	Spurweite	3,2 m
	Kopfbreite 58 mm		

Triebwerke:

Hubwerk: mit 3 vom Hebelsteuergerät umschaltbaren Geschwindigkeiten. Antrieb des Hubwerkes durch Getriebe-Bremsmotor. Getriebe läuft im Ölbad.

Drehwerk: mit 2 Geschwindigkeiten und zusätzlicher Rutschkupplung im Getriebe.

Katzwerk: mit 2 Geschwindigkeiten. Durch eine selbsthemmende Schnecke wird das Vor- oder Zurücklaufen der Last bei ausgeschaltetem Motor verhindert.

Fahrwerk: mit zwei Geschwindigkeiten, Schnecke, Abbremsung durch eine selbsthemmende Schnecke.

... besser gleich **KÖNIG KRANE**

Schnellbaukran K 37

40

Auslegerstellung 45°

Auslegerstellung 30°

35

30

25

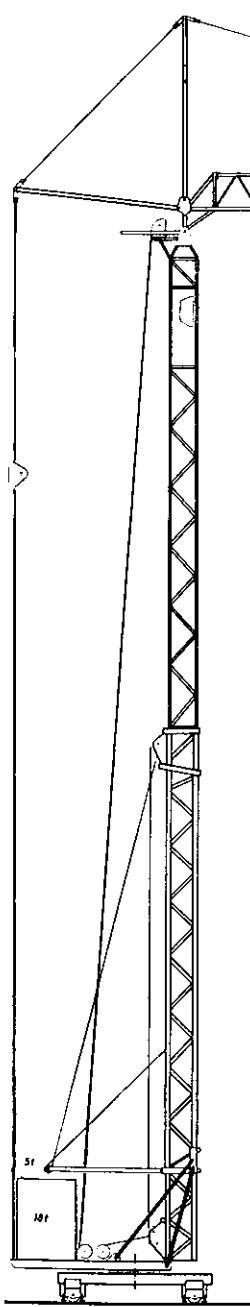
20

15

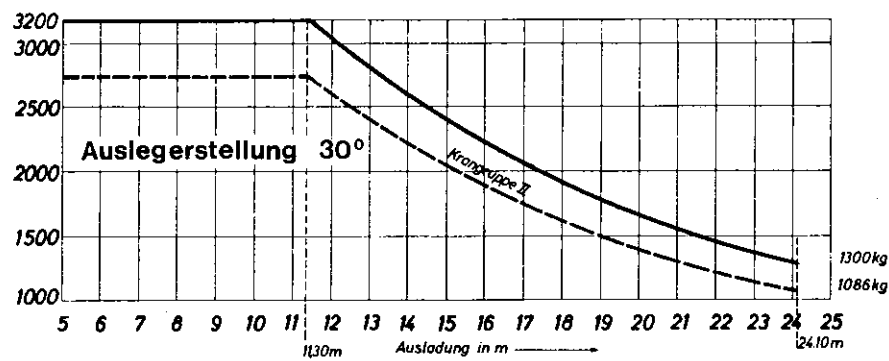
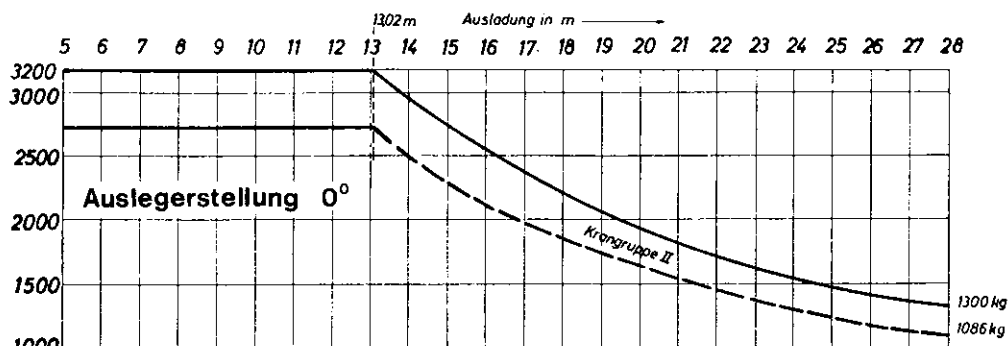
10

5

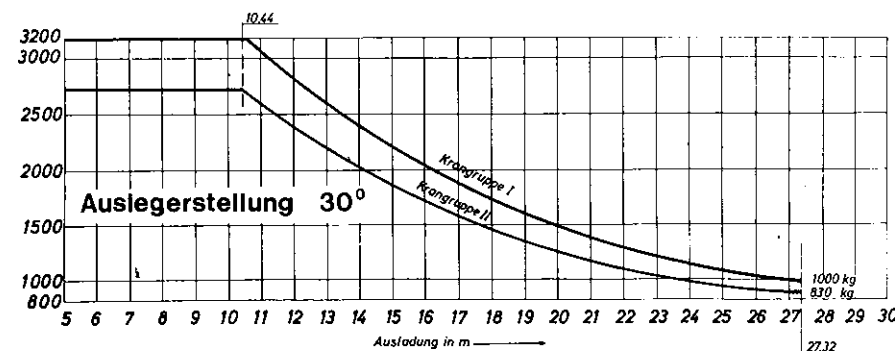
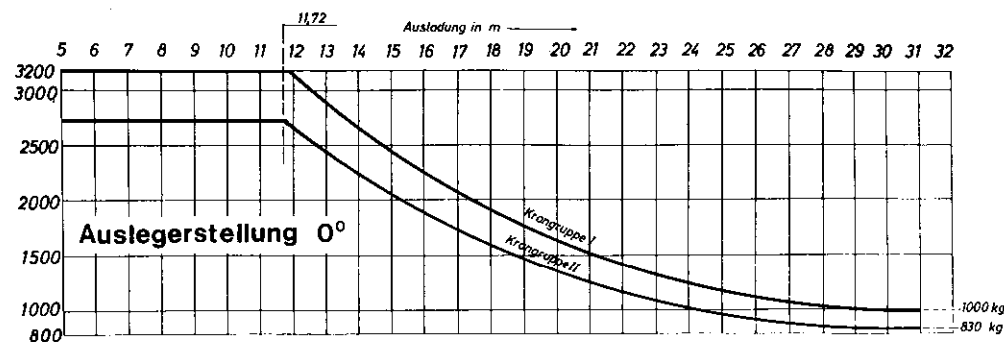
0



23,11 t



28 m



31 m

0

5

10

15

20

25

30