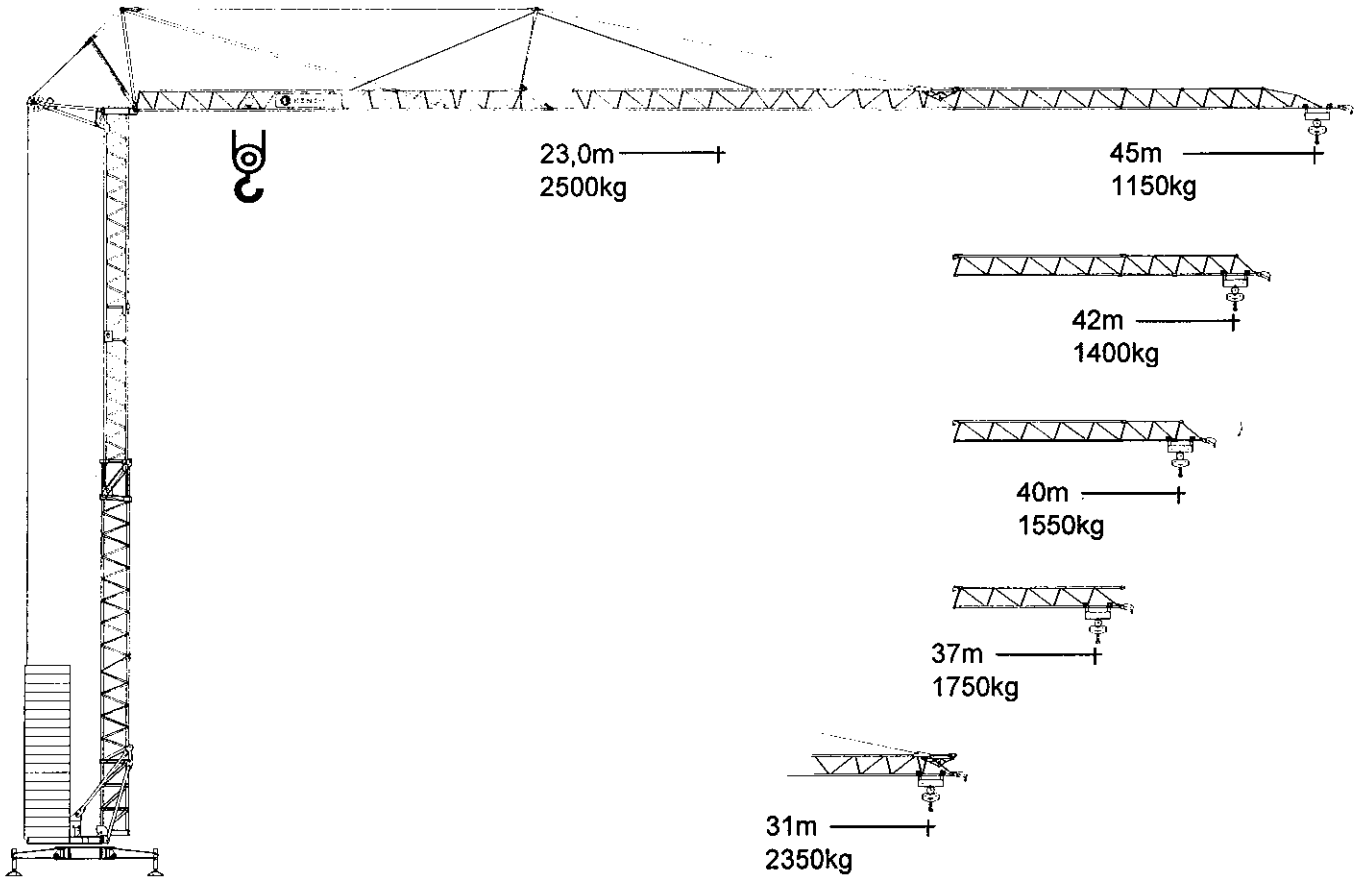


# Turmdrehkran K 45 T (5 t)

Self-erecting Crane    Grue à tour



## Das Kransystem mit der Qualität bis ins Detail

The crane system with quality  
in every detail

*Dans ce systeme le moindre détail  
est synonyme de qualité*



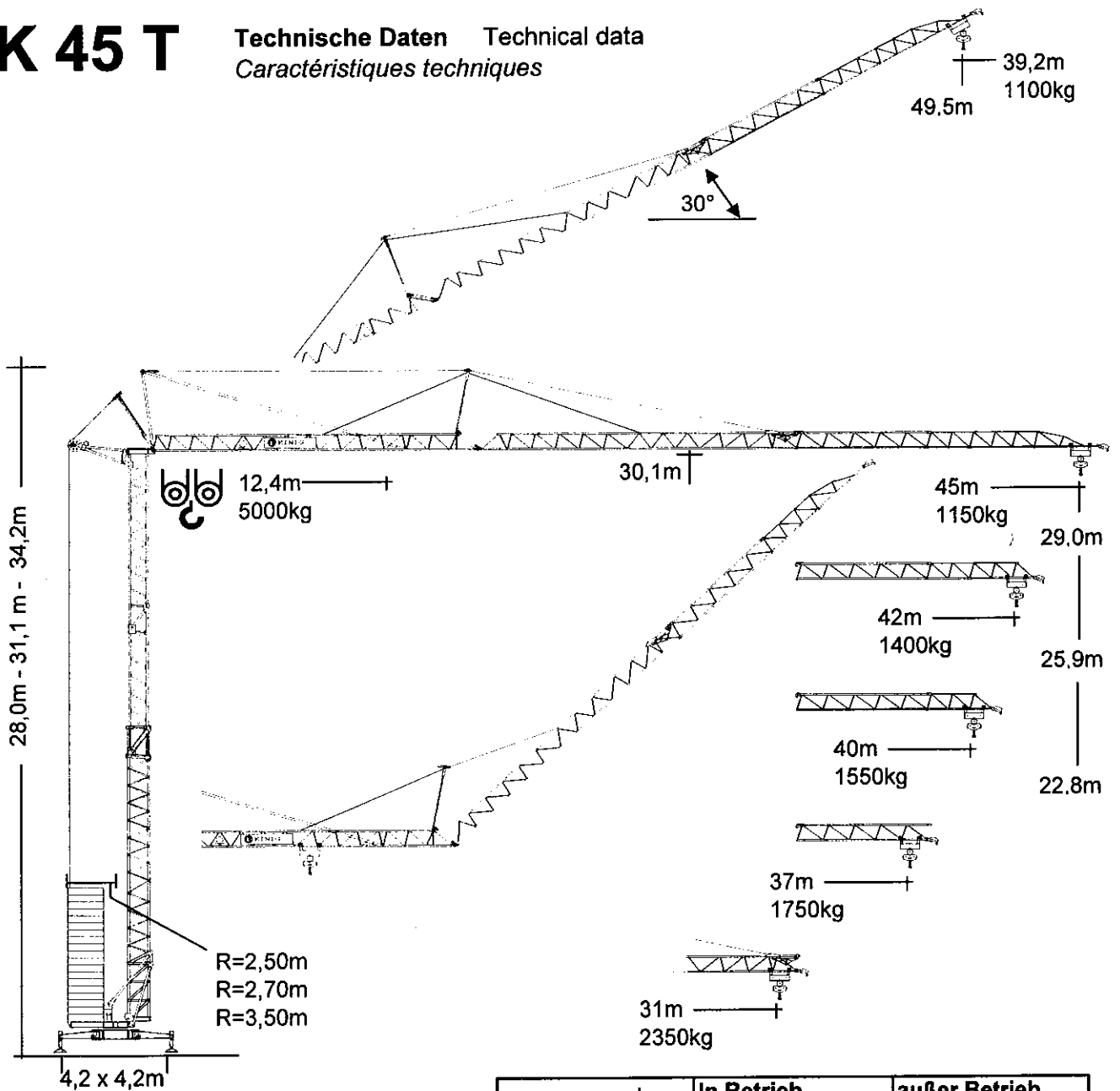
DIN 15018 - H1 - B3

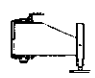


**KÖNIG-KRANE®**

# K 45 T

Technische Daten    Technical data  
 Caractéristiques techniques

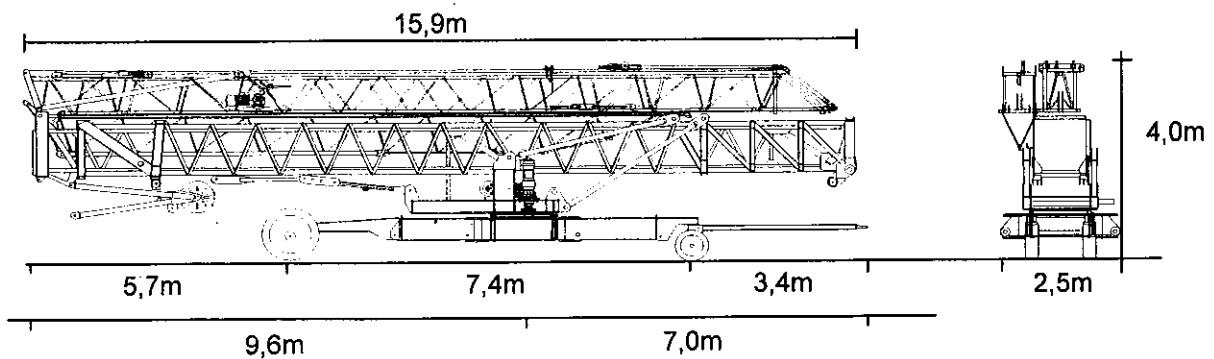


 ↓	<b>In Betrieb</b> In service <i>En service</i>	<b>außer Betrieb</b> Out of service <i>Hors service</i>
<b>Eckdrücke</b> Reactions Réaction	30 t	27 t

## Straßentransport

Transport by road

*Transport sur la route*



## Ausladung und Tragfähigkeit

### Radius and capacity    Portée et charge

Ausladung		max. Tragkr.		m x kg											
m	0°	t	m	20	22	24	26	28	30	31	34	37	40	42	45
45		2,5	23,0	2500	2500	2380	2170	1990	1840	1770	1590	1450	1320	1250	1150
42		2,5	25,3	2500	2500	2500	2420	2230	2060	1980	1790	1620	1480	1400	
40		2,5	26,2	2500	2500	2500	2500	2330	2150	2070	1870	1700	1550		
37		2,5	27,0	2500	2500	2500	2500	2400	2220	2140	1930	1750			
31		2,5	29,3	2500	2500	2500	2500	2500	2440	2350					
30°		Ausl. (m)		17,6	19,3	21,0	22,7	24,5	26,2	27,1	29,7	32,3	34,9	36,6	39,2
30°		HH (m)		37	38	39	40	41	42	42,5	44	45,5	47	48	49,5

Ausladung		max. Tragkr.		m x kg											
m	0°	t	m	13	16	19	22	25	28	31	34	37	40	42	45
45		2,5	22,2	2500	2500	2500	2500	2220	1940	1720	1540	1400	1270	1200	1100
		5,0	12,4	4810	3750	3060	2580	2220	1940	1720	1540	1400	1270	1200	1100
42		2,5	24,4	2500	2500	2500	2500	2490	2180	1930	1740	1570	1430	1350	
		5,0	13,6	5000	4180	3420	2880	2490	2180	1930	1740	1570	1430	1350	
40		2,5	25,4	2500	2500	2500	2500	2500	2280	2020	1820	1650	1500		
		5,0	14,1	5000	4370	3570	3010	2600	2280	2020	1820	1650	1500		
37		2,5	26,1	2500	2500	2500	2500	2500	2350	2090	1880	1700			
		5,0	14,5	5000	4510	3690	3110	2680	2350	2090	1880	1700			
31		2,5	28,3	2500	2500	2500	2500	2500	2500	2300					
		5,0	15,7	5000	4940	4040	3410	2950	2590	2300					

## Geschwindigkeiten    Speeds    Vitesses

	Stufe	Step	Cran	m/min.	kg	kW
	1			5,8 - 2,9	2500 - 5000	3,75
	2			26 - 13	2500 - 5000	15
	3			52 - 26	1350 - 2700	17
				0 - 60		3,0
		0-0,8		U/min. sl./min. tr./min.		2 x 3,0



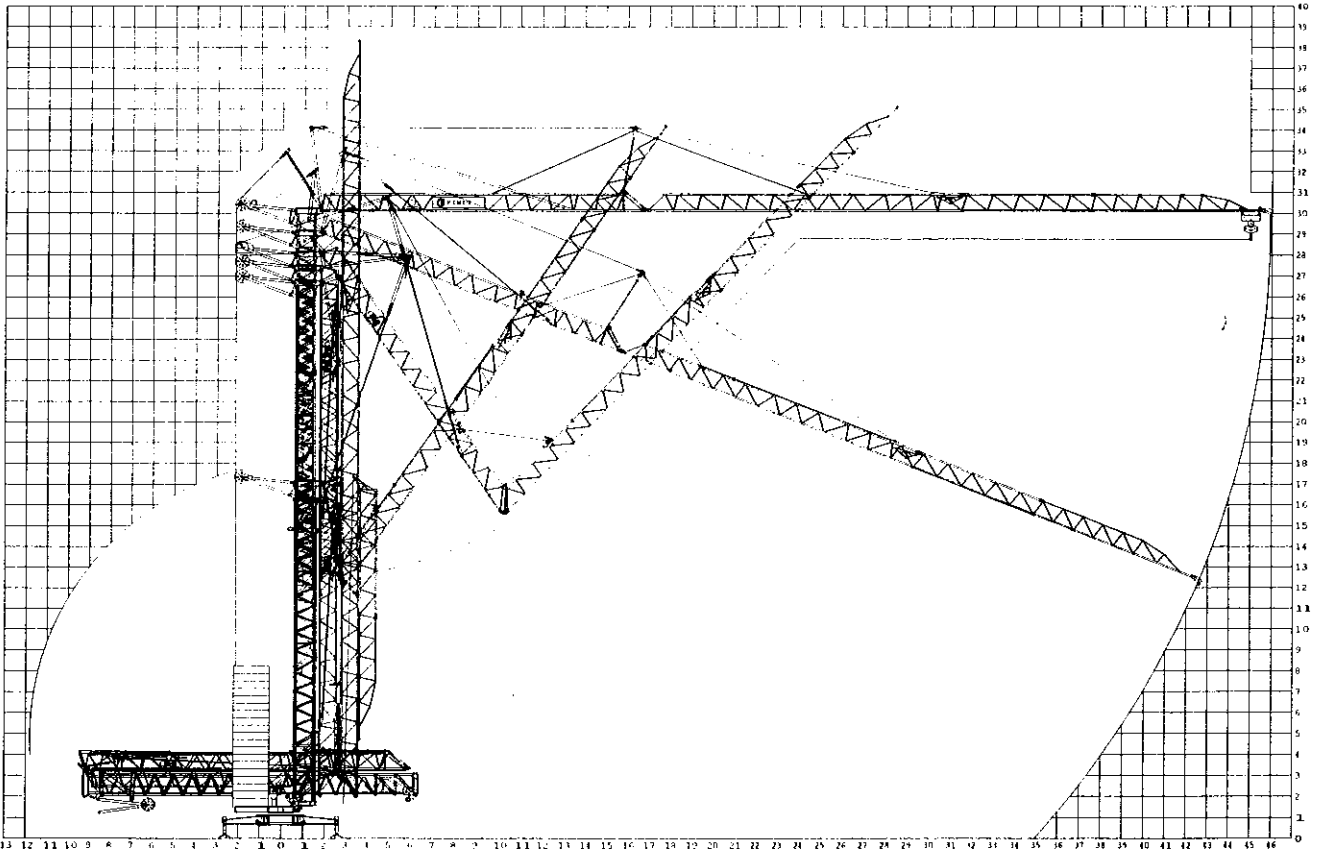
Leitungsquerschnitt bis 50 m  
Cross section of cable up to  
Section de cable jusque à  
5x16²

Betriebsspannung  
Operation voltage  
Tension de service  
400 V

Frequenz  
Frequency  
Fréquence  
50 / 60 Hz

Gesamtanschlußwert  
Power requirement  
Puissance requise  
20,8 kVA (26 KW)

## Montage    Mounting    *Montage*



## Gewichte    Weight    *Poids*

<b>Konstruktionsgewicht ca.</b> Dead weight approx.		16,9 t	<b>Transportgewicht ca.*</b> Transport weight approx.	19,3 t
<i>Poids de la construction env.</i>			<i>Poids de transport env.</i>	
<b>Gegengewicht</b>	R=2,5	17 x 2,2 t	37,4 t	* inkl. Transportachse KSFW und Transportadapter.
Counterweight	R=2,7	16 x 2,2 t	25,2 t	
<i>Contrepoids</i>	R=3,5	14 x 2,2 t	30,8 t	

**König Baumaschinen-Vertrieb GmbH**  
 Postfach 1164 - D-53563 Asbach/Ww.  
 D-53567 Asbach-Schöneberg  
 Tel.: ++49 (0)2683 / 9172-0  
 Fax: ++49 (0)2683 / 9172-10  
 eMail: info@koenig-krane.de  
 Internet: www.koenig-krane.de

Ihr König-Fachhändler: